



Fon Bülteni | Kasım 2016

Yarını Değiştirir

Yarın, umduğunuz gibi...

"Güven, saygı, kalite ve şeffaflık" ilkeleriyle yürüyen Aegon, Amerika, Avrupa ve Asya'da faaliyet gösteren şirketleri ve 23 bin çalışanı ile hayat sigortası, emeklilik ve fon yönetimi alanlarında, dünyada lider konumda bulunan şirketlerden biridir.

Hollanda merkezli Aegon, 40 milyonu aşkın müşterisinin finansal gelecekleri hakkında doğru kararlar alması için en uygun çözümleri sunar. Aegon, müşterilerine umdukları gibi güvenli ve mutlu bir yarın vadeder. Hisseleri, Amsterdam, New York ve Tokyo borsalarında işlem gören Aegon, 20'den fazla pazarda başarıyla yönettiği 450 milyar Euro'ya yakın yatırımla "Yarını Değiştirir".

Ekonomide Son Durum

Tüketici Fiyatları Endeksi'nde Kasım ayında bir önceki aya göre %0,52, bir önceki yılın Aralık ayına göre %6,78 ve on iki aylık ortalamalara göre %7,79 artış gerçekleşti. Yurt İçi Üretici Fiyat Endeksi'nde ise Kasım ayında bir önceki aya göre %2,00, bir önceki yılın Aralık ayına göre %6,76 ve on iki aylık ortalamalara göre %3,93 artış gösterdi.

İhracat 2016 yılı Ekim ayında geçen yılın aynı ayına göre %3 düşüşle 12 milyar 841 milyon dolara geriledi. Aynı dönemde ithalat ise %0,5 artışla 17 milyar 4 milyon dolara çıktı. Bu dönemde, dış ticaret açığı ise 3 milyar 678 milyondan %13,2 artışla 4 milyar 164 milyon dolara yükseldi. İhracatın ithalatı karşılama oranı, geçen yılın Ekim ayında %78,3 iken, bu yılın aynı ayında %75,5'e geriledi.

TCMB, 1 haftalık repo faizi olan politika faizini 50 baz puan arttırarak %8,00'e çekerken, üst bandı 25 baz puan arttırarak %8,50'e çekti. Beklenti sadece politika faizinin 25 baz puan arttırılması ya da herhangi bir değişiklik yapılmaması yönündeydi. TCMB, yabancı para zorunlu karşılık oranlarını tüm vade dilimlerinde 50 baz puan indirirken, söz konusu değişiklik ile finansal sisteme yaklaşık 1,5 milyar ABD Doları ilave likidite sağlanması bekleniyor.

ABD'de önemli bir sürprize imza atan Cumhuriyetçi Donald Trump, Demokrat rakibi Hillary Clinton'dan yaklaşık 200 bin daha az oy almasına rağmen, başkanlık için gereken 270 seçici kurul üye sayısını geçerek başkan oldu. Cumhuriyetçi Trump, rakibi Demokrat Parti adayı Hillary Clinton'a karşı birçok kritik eyalette beklentilerin ve anketlerin aksine büyük başarı elde etti. Başta Florida olmak üzere Ohio, Pensilvanya ve Kuzey Carolina gibi "salıncak eyaletler (swing states)" olarak tanımlanan yerlerde Clinton'a üstünlük sağlayan Trump, Arizona ve Wisconsin gibi oranları birbirine çok yakın yerlerde de rakibini geride bıraktı.

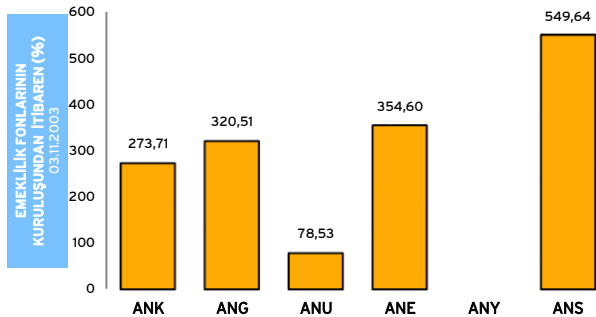
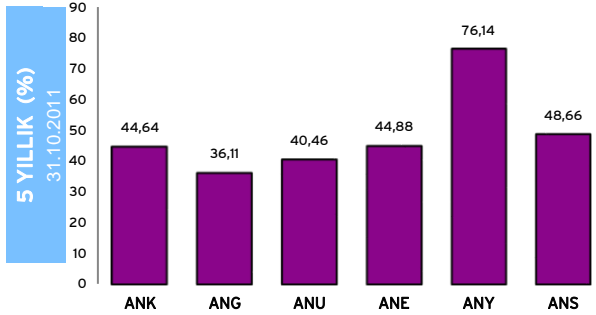
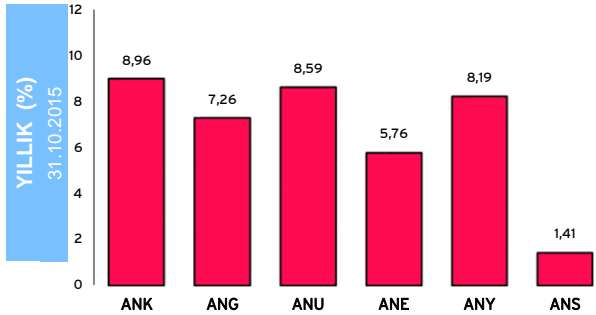
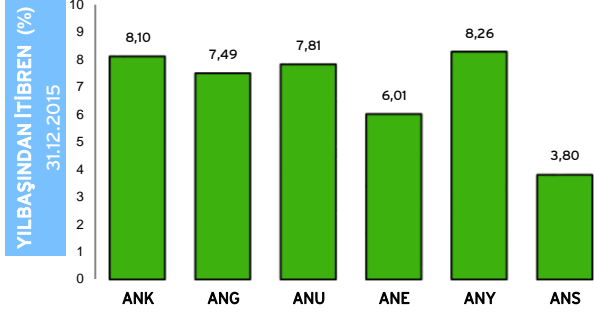
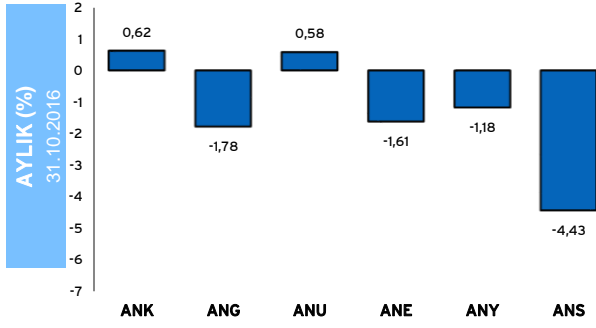
Kasım ayında BIST-100 endeksi satış baskısı altında kalırken, %10 değer kaybeden bankacılık sektörü hisseleri öncülüğünde düşerek ayı 73.995 puandan kapattı. USD/TL Kasım ayında sürekli yükselen bir trend göstererek %10,44 artışla 3,4356'dan kapattı. Gösterge tahvil Mart 2016'dan sonra tekrar iki haneye çıktı ve Kasım ayını %10,46'dan kapattı.

Yılın son ayında piyasaların ana gündemi FED faiz kararı olacak. FED'in Aralık ayında faizleri artırma olasılığı %100'e yaklaşması nedeniyle Aralık ayında faiz artırılmasına kesin gözüyle bakılıyor. Ancak, piyasalar için önemli olan 2017'de FED üyelerinin kaç faiz artırımını öngöreceği ve ortalama yılsonu faiz tahmini olacak. Global piyasaların bir diğer takip edeceği konu ise, yeni ABD başkanı Donald Trump'ın kendisine nasıl bir yönetim kadrosu kuracağı ve uygulanabilecek politikalara ilişkin ip uçlarıdır. Aralık ayındaki diğer gündemlerden biri de İtalya'da yapılacak anayasa referandumu olacak. Mevcut durumda anketler referandumda "evet" ve "hayır" oylarının başa baş olduğuna işaret ediyor. Referandumdan olası bir hayır kararının çıkması İtalya'da bir hükümet değişikliğine neden olabilir, bu da Avrupa Birliği'nin geleceğiyle ilgili tartışmaları alevlendirebilir. Yurtiçinde ise Aralık ayındaki en önemli gündem TCMB'nin almış olduğu son kararların özellikle kurlarına etkileri ve Aralık ayında TCMB'nin faiz kararına yönelik beklentiler olacak. Jeopolitik riskler ve siyasi gelişmeler gündemdeki yerini korumaya devam edecektir.

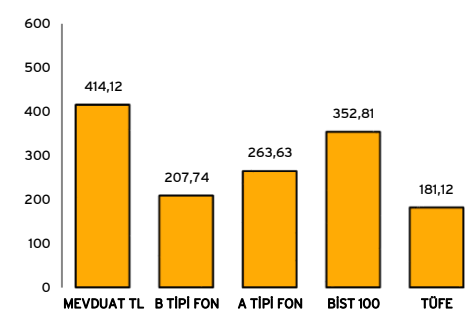
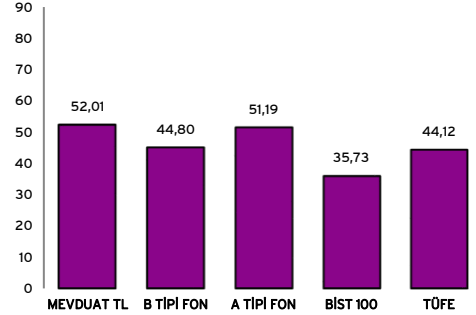
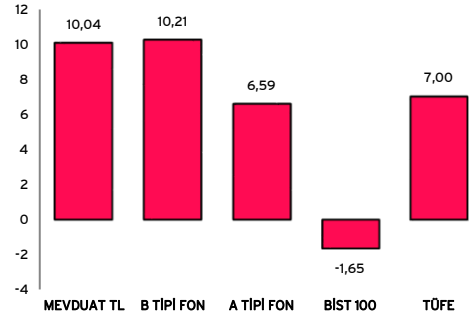
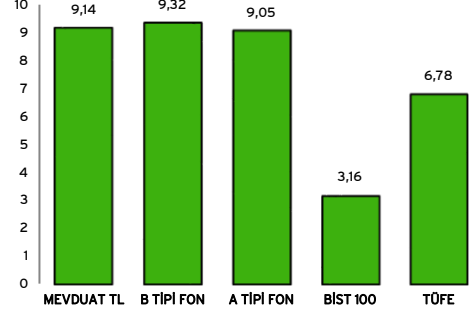
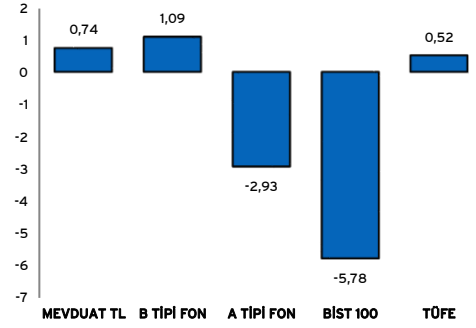
GSYH	Milli Gelir	İşsizlik	€/Ş
31.061 Milyon TL*	9.261 USD	11,3	1,06

Türkiye İstatistik Kurumu (TÜİK) verileridir. GSYH 2016/2, Milli Gelir 2015, İşsizlik Ağustos 2016 verileridir. Euro/Dolar Paritesi için 30.11.2016 tarihi baz alınmıştır.*Cari Fiyatlar

Bireysel Emeklilik Fon Performansı



Diğer Yatırım Araçları Getirileri

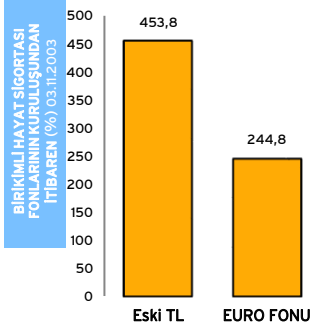
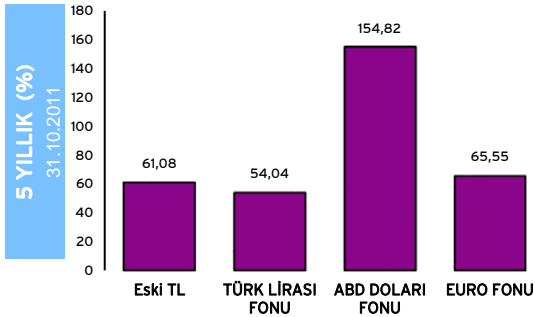
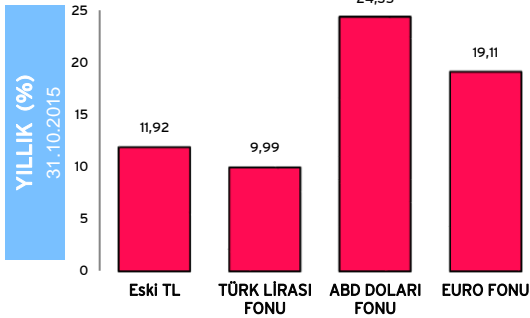
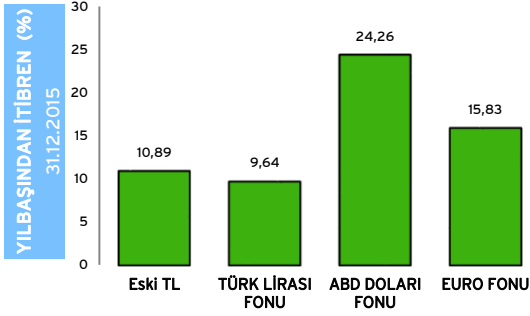
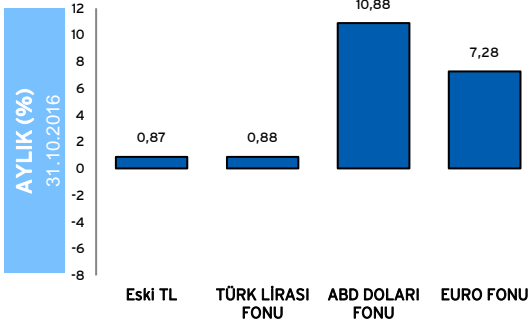


Fon Kodu	Fon Adı
ANK	PARA PİYASASI LİKİT - KAMU Emeklilik Yatırım Fonu
ANG	GELİR AMAÇLI KAMU BORÇLANMA ARAÇLARI STANDART Emeklilik Yatırım Fonu
ANU	GELİR AMAÇLI ESNEK Emeklilik Yatırım Fonu
ANE	DENGELİ Emeklilik Yatırım Fonu
ANY	ESNEK Emeklilik Yatırım Fonu (Fon kuruluş tarihi 13.10.2009'dur)
ANS	GELİR AMAÇLI HİSSE SENEDİ Emeklilik Yatırım Fonu
AEY	KATKI Emeklilik Yatırım Fonu

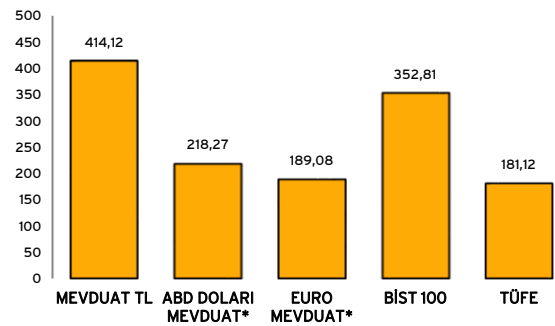
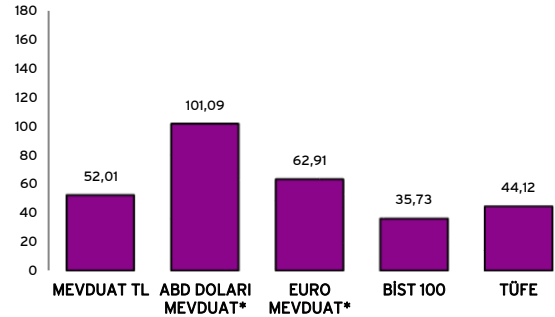
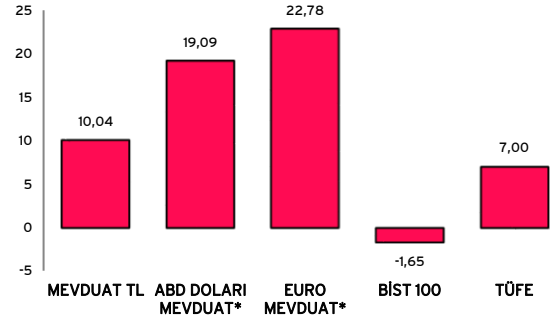
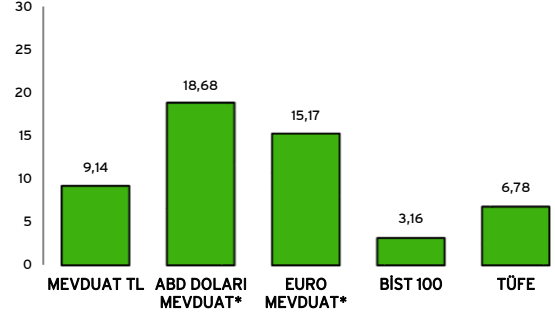
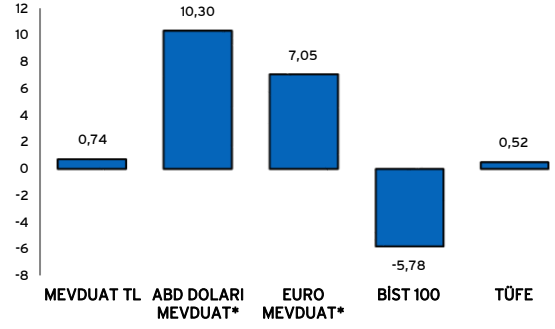
Fon Getirileri

Birikimli Hayat Sigortası Fon Getirileri *

*Fon kuruluş tarihi 15.03.2011'dir. Getiri oranları TL olarak hesaplanmıştır.



Diğer Yatırım Araçları Getirileri



*ABD DOLARI ve EURO Mevduatlarında kur değerleri de göz önünde bulundurularak TL bazında getiri hesaplanmıştır.

Karşılaştırmalı Getiri Değerlendirmesi

Fon Kodu	Karşılaştırma Ölçütü <i>Tüm grafikler ait oldukları dönemler arasındaki % değişimleri göstermektedir.</i>	Aylık		31.12.2015		Yıllık		5 Yıllık		Fonun Kuruluşundan İtibaren	
		31.10.2016	KARŞILAŞTIRMA ÖLÇÜTÜ	(yılbaşından) İtibaren	KARŞILAŞTIRMA ÖLÇÜTÜ	31.10.2015	KARŞILAŞTIRMA ÖLÇÜTÜ	31.10.2011	KARŞILAŞTIRMA ÖLÇÜTÜ	03.11.2003	KARŞILAŞTIRMA ÖLÇÜTÜ
ANK PARA PİYASASI LİKİT - KAMU EYF	%25 ağırlıklı KYD TL Bono Endeksi (91 Gün), %70 ağırlıklı KYD Brüt Repo Endeksi(*), %3 ağırlıklı KYD 1 aylık Gösterge Mevduat Endeksi (TL), %2 ağırlıklı KYD ÖST Endeksi (Sabit), (*Fonun karşılaştırma ölçütü ve yatırım stratejisi belirlerken BPP işlemleri T.repo kapsamında değerlendirilmiştir. T.repo ve BPP işlemleri toplamı KYD Brüt Repo Endeksi ile kıyaslanacaktır.	0,62	0,64	8,10	8,62	8,96	9,64	44,64	51,03	273,71	334,94
ANG GELİR AMAÇLI KAMU BORÇLANMA ARAÇLARI STANDART EYF	%90 ağırlıklı KYD TL Bono Endeksi (TÜM), %2 ağırlıklı KYD O/N Brüt Repo Endeksi, %4 ağırlıklı KYD 1 Aylık Gösterge Mevduat Endeksi (TL), % 2 ağırlıklı KYD ÖST Endeksi (Sabit) ve % 2 KYD ÖST Endeksi (Değişken), (*BPP işlemleri T.repo kapsamında değerlendirilmiştir. T.repo ve BPP işlemleri toplamı KYD Brüt Repo Endeksi ile kıyaslanacaktır.	-1,78	-1,77	7,49	9,49	7,26	9,22	36,11	47,85	320,51	339,12
ANU GELİR AMAÇLI ESNEK EYF*	*SPK'nun 28.03.2014 tarih ve 255 sayılı izni doğrultusunda fon ünvanı, "Aegon Emeklilik ve Hayat A.Ş. Gelir Amaçlı Esnek Emeklilik Yatırım Fonu" olarak değişmiştir. Değişiklikler, 26.05.2014 tarihinden geçerli olmak üzere uygulanmaya	0,58	0,74	7,81	8,95	8,59	0,00	40,46	0,00	78,53	0,00
ANE DENGELİ EYF	%30 ağırlıklı BİST Ulusal 100 Endeksi, %49 ağırlıklı KYD TL Bono Endeksi (547 Gün), %17 ağırlıklı KYD Brüt Repo Endeksi (*), %1 ağırlıklı KYD 1 aylık gösterge mevduat endeksi TL, %1 ağırlıklı KYD A Tipi Fon Endeksi, %1 ağırlıklı KYD ÖST Endeksi (Sabit), %1 ağırlıklı KYD ÖST Endeksi (Değişken), (*BPP işlemleri, T.Repo kapsamında değerlendirilmiştir. T.repo ve BPP işlemleri toplamı KYD Brüt Repo Endeksi ile kıyaslanacaktır.	-1,61	-2,10	6,01	7,97	5,76	7,01	44,88	49,36	354,60	505,65
ANY* Esnek EYF	Eşik Değer: %100 BIST-KYD 1 Aylık Gösterge Mevduat Endeksi (TL) (01.01.2016'dan itibaren)	-1,18	0,74	8,26	8,95	8,19	0,00	76,14	0,00	0,00	0,00
ANS GELİR AMAÇLI HİSSE SENEDİ EYF	%90 ağırlıklı BİST Ulusal 100 Endeksi, %9 ağırlıklı KYD Brüt Repo Endeksi(*), %1 ağırlıklı KYD A Tipi Fon Endeksi (*BPP işlemleri T.repo kapsamında değerlendirilmiştir. T.repo ve BPP işlemleri toplamı KYD Brüt Repo Endeksi ile kıyaslanacaktır.	-4,43	-5,18	3,80	3,86	1,41	-0,41	48,66	37,55	549,64	451,15

Fon Varlıkları Bireysel Emeklilik Fonları (Fon Büyüklüğü ve Birim Pay değerleri TL'dir)

ANK

PARA PİYASASI LİKİT - KAMU EYF

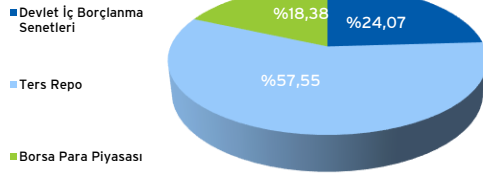
Risk Düzeyi: Düşük

Fon İşletim Gider Kesintisi (Günlük yüzde) : 2.73

Fon Büyüklüğü : 23.080.702 TL

Birim Pay Değeri : 0,037464 TL

Katılımcı Sayısı : 28.531



FONUN YATIRIM STRATEJİSİ

Devlet İç Borçlanma Senetleri %10 - 40

Türk Özel Sektör Borçlanma Senetleri %0 - 20

Ters Repo %30 - 60

Vadeli Mevduat %0 - 20

Takasbank Borsa Piyasası İşlemleri %0 - 20

ANG

GELİR AMAÇLI KAMU BORÇLANMA ARAÇLARI STANDART EYF

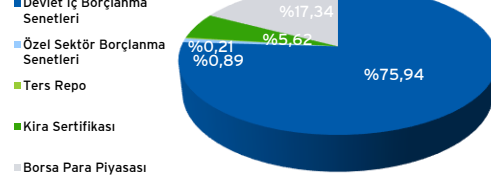
Risk Düzeyi: Düşük

Fon İşletim Gider Kesintisi (Günlük yüzde) : 4.75

Fon Büyüklüğü : 58.999.531 TL

Birim Pay Değeri : 0,042177 TL

Katılımcı Sayısı : 46.290



FONUN YATIRIM STRATEJİSİ

Türk Lirası Cinsinden Kamu Borçlanma Senetleri, Kira Sertifikaları ve Gelir Ortaklığı Senetleri %78 - 100

Türk Özel Sektör Borçlanma Araçları %0 - 20

Takasbank Para Piyasası İşlemleri ve Ters Repo %0 - 2

Vadeli TL Mevduat / Katılma Hesabı %0 - 20

ANU

GELİR AMAÇLI ESNEK EYF*

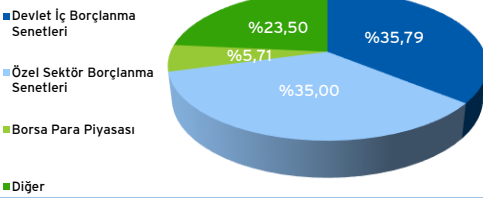
Risk Düzeyi: Yüksek

Fon İşletim Gider Kesintisi (Günlük yüzde) : 4.75

Fon Büyüklüğü : 5.316.507 TL

Birim Pay Değeri : 0,017899 TL

Katılımcı Sayısı : 5.482



FONUN YATIRIM STRATEJİSİ

Tüm yatırım araçları fon portföyüne alınabilir.

*SPK'nun 28.03.2014 tarih ve 255 sayılı İzni doğrultusunda fon ünvanı, "Aegon Emeklilik ve Hayat A.Ş. Gelir Amaçlı Esnek Emeklilik Yatırım Fonu" olarak değişmiştir. Değişiklikler, 26.05.2014 tarihinden geçerli olmak üzere uygulanmaya başlamıştır.

ANE

DENGELİ EYF

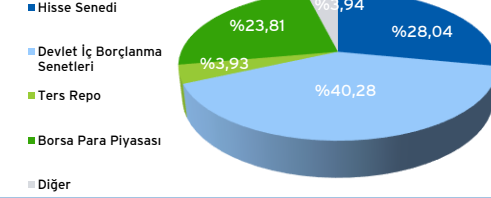
Risk Düzeyi: Orta

Fon İşletim Gider Kesintisi (Günlük yüzde) : 4.75

Fon Büyüklüğü : 29.402.770 TL

Birim Pay Değeri : 0,045583 TL

Katılımcı Sayısı : 29.516



FONUN YATIRIM STRATEJİSİ

Türk Hisse Senetleri %15 - 45, Devlet İç Borçlanma Senetleri %35 - 65, Ters Repo ve Borsa Para Piyasası İşlemleri %5 - 35(*), Yatırım Fonu Katılma Payları, Borsa Yatırım Fonu Katılma Payları, Yabancı Yatırım Fonu Katılma Payları, Serbest Yatırım Fonu Katılma Payları, Korumalı veya Garantili Yatırım Fonu Katılma Payları %0 - 20(**), Vadeli mevduat %0 - 20, Türk Özel Sektör Borçlanma Araçları, Finansman Bonoları ve Varlığa Dayalı Menkul Kıymetler %0 - 10 (*). Borsa Para Piyasası İşlemlerinin oranı % (yüzde) 20'yi geçemez. (**) Her bir fonun payı, portföy değerinin % (yüzde) 4'ünü geçemez.

ANY

ESNEK EYF

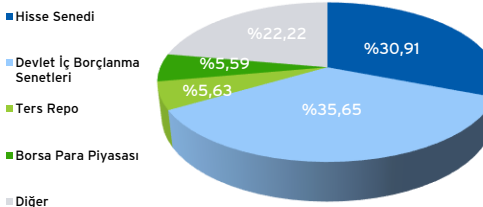
Risk Düzeyi: Yüksek

Fon İşletim Gider Kesintisi (Günlük yüzde) : 5.43

Fon Büyüklüğü : 2.258.615 TL

Birim Pay Değeri : 0,014210 TL

Katılımcı Sayısı : 1.123



FONUN YATIRIM STRATEJİSİ

Tüm yatırım araçları fon portföyüne alınabilir, ancak ağırlıklı olarak kamu borçlanma araçları ve hisse senetlerine yatırım yapılacaktır.

ANS

GELİR AMAÇLI HİSSE SENEDİ EYF

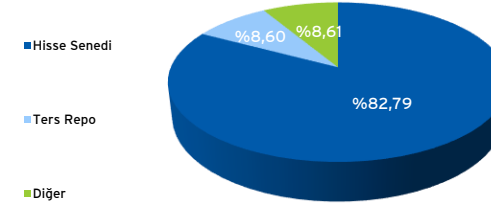
Risk Düzeyi: Yüksek

Fon İşletim Gider Kesintisi (Günlük yüzde) : 5.43

Fon Büyüklüğü : 20.237.116 TL

Birim Pay Değeri : 0,065211 TL

Katılımcı Sayısı : 19.907



FONUN YATIRIM STRATEJİSİ

Türk Hisse Senetleri %80-%100

Ters Repo Ve Borsa Para Piyasası İşlemleri %0-%20

Yatırım Fonu Katılma Payları, Borsa Yatırım Fonu Katılma Payları, Yabancı Yatırım Fonu Katılma Payları, Serbest Yatırım Fonu Katılma Payları, Korumalı veya Garantili Yatırım Fonu Katılma Payları %0-%20(*)

(*) Her bir fonun payı, portföy değerinin % (yüzde) 4'ünü geçemez.

Fon Varlıkları Devlet Katkısı Fonları (Fon Büyüklüğü ve Birim Pay değerleri TL'dir)

AEY

KATKI EYF

Risk Düzeyi: Düşük

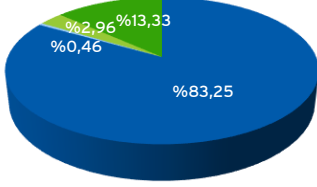
Fon İşletim Gider Kesintisi (Günlük yüzde) : 0.75

Fon Büyüklüğü : 13.995.190 TL

Birim Pay Değeri : 0,012098 TL

Katılımcı Sayısı : 12.061

- Devlet İç Borçlanma Senetleri
- Ters Repo
- Kira Sertifikası
- Diğer



FONUN YATIRIM STRATEJİSİ

Hazine Müsteşarlığı tarafından ihraç edilen Türk Lirası cinsinden borçlanma araçları %75 - 100; Vadeli Mevduat, Katılma Hesabı, Borsada İşlem Görmesi Kaydıyla Bankalar Tarafından İhraç Edilen Borçlanma Araçları %0 - 15; Ters Repo ve Takasbank Para Piyasası İşlemleri %0 - 1

FONUN KARŞILAŞTIRMA ÖLÇÜTÜ

%97 KYD Tüm Bono Endeksi, %1 KYD O/N Repo (Brüt) Endeksi, %1 KYD Mevduat Endeksi ve %1 KYD ÖST Sabit Endekslerdir.

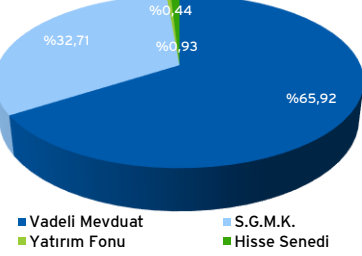
Bireysel Emeklilik'te
%25
Devlet Katkısı

Fon Varlıkları Birikimli Hayat Sigortası Fonları (Fon Büyüklüğü ve Birim Pay değerleri TL'dir)

TÜRK LİRASI FONU

Fon Büyüklüğü : 314.971.994 TL

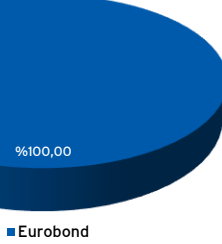
Birim Pay Değeri : 1,738688 TL



ABD DOLARI FONU

Fon Büyüklüğü : 9.286.036 \$

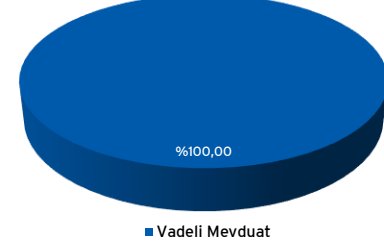
Birim Pay Değeri : 3,391059 TL



EURO FONU

Fon Büyüklüğü : 17.570 €

Birim Pay Değeri : 3,621628 TL



Açıklamalar

1. Bu rapor, Aegon Emeklilik ve Hayat A.Ş. Fon Yönetimi tarafından hazırlanmıştır. 2. Tüm fonların geçmiş getirileri gelecek dönem performansı için gösterge sayılmaz. 3. Doküman Aegon Emeklilik ve Hayat A.Ş. müşterilerinin bilgilendirilmesi amacıyla hazırlanmıştır. Fon bülteni içinde yer alan açıklama ve getiri karşılaştırmaları reklam ve ilan niteliğinde olmayıp, performans niteliğinde değildir. Yatırım danışmanlığı hizmeti aracı kurumlar, portföy yönetim şirketleri, mevduat kabul etmeyen bankalar ile müşterileri arasında imzalanacak yatırım danışmanlığı sözleşmesi çerçevesinde sunulmaktadır. Burada yer alan yorum ve tavsiyeler, yorum ve tavsiyede bulunanların kişisel görüşlerine dayanmaktadır. 5. Bu görüşler mali durumunuz ile risk ve getiri tercihinize uygun olmayabilir. Bu nedenle, burada yer alan bilgilere dayanarak yatırım kararı verilmesi beklentilerinize uygun sonuçlar doğurmayabilir. 6. Bu bültendeki bilgiler güvenilirliğine inanılan kaynaklardan derlenmiş olup, üçüncü şahıslar tarafından hiçbir şekilde yatırımlarına garanti beyanı olarak algılanamaz. Hesaplama yöntemlerinden kaynaklanan farklılıklardan, bülten ve bilgilerin elde edildiği kaynaklardaki hata ve eksikliklerden kurumumuz sorumlu değildir. 7. Bu bilgiler ışığında üçüncü şahıslara alış veya satış yapmaları yolunda herhangi bir teklifte bulunulmamaktadır. Bu bilgiler ışığında yapılacak ileriye dönük yatırımların sonuçlarından Aegon Emeklilik ve Hayat A.Ş. sorumlu tutulamaz. Diğer yatırım araçları getirileri sayfasında yer alan veriler TÜFE TÜİK'ten, BİST 100 BİST'dan, Mevduat TL, Mevduat ABD Doları ve Mevduat EURO T.C Merkez Bankası'ndan, Fon Endeksleri ise Türkiye Kurumsal Yatırımcılar Derneği Endeks Değerleri'nden alınmıştır.

KREDİ 1000 TL'YE
VARAN İNDİRİM
MASRAFLARINIZDA AEGON'DA!

TEKLİF AL

AEGON
Direkt

MÜŞTERİ HİZMETLERİ
0850 222 34 66