



Fon Bülteni | Ekim 2016

Yarın, umduğunuz gibi...

"Güven, saygı, kalite ve şeffaflık" ilkeleriyle yürüyen Aegon, Amerika, Avrupa'da faaliyet gösteren şirketleri ve 23 bin çalışanı ile hayat sigortası, emeklilik ve fon yönetimi alanlarında, dünyada lider konumda bulunan şirketlerden biridir.

Hollanda merkezli Aegon, 40 milyonu aşkın müşterisinin finansal gelecekleri hakkında doğru kararlar alması için en uygun çözümleri sunar. Aegon, müşterilerine umdukları gibi güvenli ve mutlu bir yarın vadeder. Hisseleri, Amsterdam, New York ve Tokyo borsalarında işlem gören Aegon, 20'den fazla pazarda başarıyla yönettiği 450 milyar Euro'ya yakın yatırımıyla "Yarını Değiştirir".

Ekonomide Son Durum

Tüketici Fiyatları Endeksi'nde Ekim ayında bir önceki aya göre %1,44, bir önceki yılın Aralık ayına göre %6,23 ve on iki aylık ortalamalara göre %7,89 artış gerçekleşti. Yurt İçi Üretici Fiyat Endeksi'nde ise Ekim ayında bir önceki aya göre %0,84, bir önceki yılın Aralık ayına göre %4,66 ve on iki aylık ortalamalara göre %3,83 artış gösterdi.

İhracat 2016 yılı Eylül ayında, 2015 yılının aynı ayına göre %5,60 azalarak 10.935 milyon USD, ithalat %0,70 azalarak 15.296 milyon USD olarak gerçekleşti; İhracatın ithalatı karşılama oranı 2015 Eylül ayında %75,2 iken, 2016 Eylül ayında %71,50 olarak gerçekleşti. Dış Ticaret Açığı Eylül ayında geçen yılın aynı ayına göre %14,10 artarak 4.362 milyon USD olarak gerçekleşti.

TCMB, PPK Ekim toplantısında piyasadaki faiz indirimi beklentilerine karşın faiz koridorunun üst bandını %8,25 de, politika faizini ise %7,50'de sabit bıraktı. PPK özetinde açıklanan son verilerin iktisadi faaliyetlerin ivme kaybettiğine işaret ettiği ifadesi yer aldı. Ancak destekleyici teşvik tedbirlerinin katkısıyla son çeyrekte toparlanmanın beklendiği ifadesi tekrar vurgulandı. Göze çarpan en önemli ifade ise döviz kuru ve diğer maliyet unsurlarındaki gelişmelerin enflasyon görünümündeki iyileşmeyi sınırlandırmakta olduğu ve para politikasındaki temkinli duruşun korunması gerektiği ifadesi oldu.

FED, Eylül ayı toplantısında faiz oranlarını sabit tuttu. Tutanaklarda, FED'in faiz oranlarını artırmaya yakın olduğunu, ancak istihdam piyasası ve enflasyona ilişkin daha fazla veri görmeyen daha makul olacağı belirtildi. FED tutanakları sonrası Aralık ay için FED faiz artışı beklentileri %80'lerin üzerine çıktı. Piyasalarda ECB'nin varlık alımlarını beklenenden erken azaltabileceğine yönelik endişeler vardı. ECB Başkanı Draghi Ekim ayı toplantısı sonrasında yaptığı açıklamada varlık alımlarının geleceğine yönelik bir konunun tartışılmadığını söyledi. Bu açıklama piyasalar açısından varlık alımlarının erken sonlandırabileceği endişesiyle oluşabilecek bir riski kısa vadede ortadan kaldırmış oldu.

Eylül ayını 76.488 seviyesinden kapatan BIST -100 endeksi FED'in Aralık ayında faiz artırım beklentilerinin yükselmesi, artan jeopolitik riskler, TL'deki değer kaybı ve faizlerdeki yükselişe rağmen yurtdışı borsalardan pozitif ayrışarak Ekim ayı içinde 80.000 seviyesini test etti. Bu pozitif ayrışmada BIST-100'ün benzer piyasalara göre oldukça ucuz kalması ve Moody's not indirimi beklentisinin büyük oranda önceden fiyatlanmış olması etkili oldu. USD/TL ay içinde artan bir ivme göstererek 3.0940 seviyesinden, gösterge tahvil ise 9,24% seviyesinden kapattı.

Kasım ayında piyasaların ana gündemi FED faiz kararı olacak. Her ne kadar Kasım toplantısında FED'in faizlerde bir değişiklik yapması beklenmiyorsa da Aralık ayına ilişkin verilecek sinyal önemli olacak. Kasım ayındaki ABD seçimleri nedeniyle FED'in seçim öncesi bir aksiyon alması beklenmemektedir. Kasım ayında global tarafta bir diğer önemli konu ise ABD başkanlık seçimleri olacaktır. Yurtiçinde ise Kasım ayında S&P kredi notu değerlendirmesi, TCMB faiz kararı ve Musul'da yaşanan gelişmeler takip edilecek ana başlıklar olacak. Siyasi tarafta, başkanlık sistemi tartışmaları ve olası bir referandum tartışması gündemdeki yerini koruyacaktır.

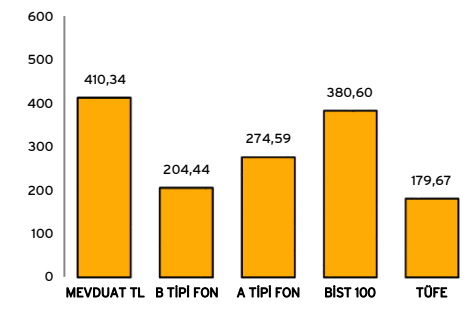
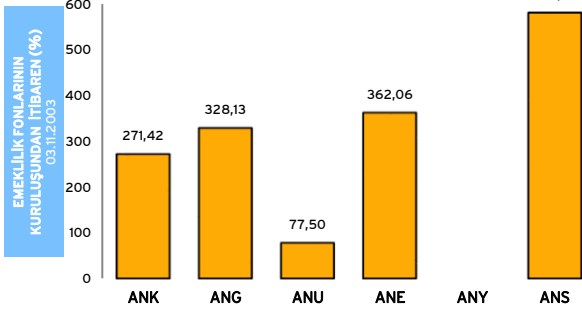
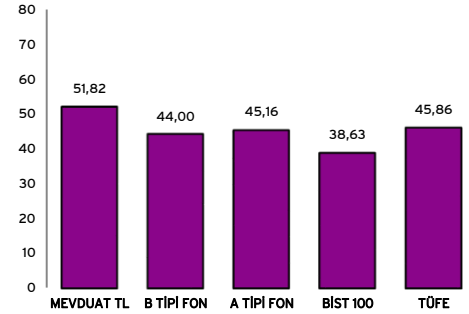
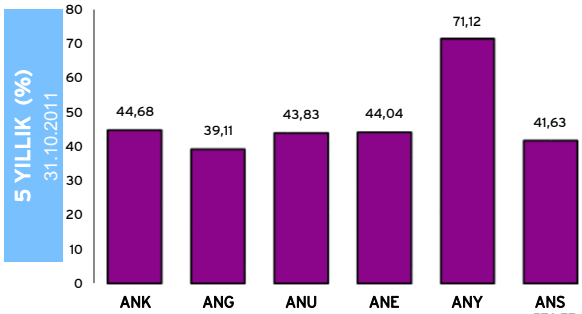
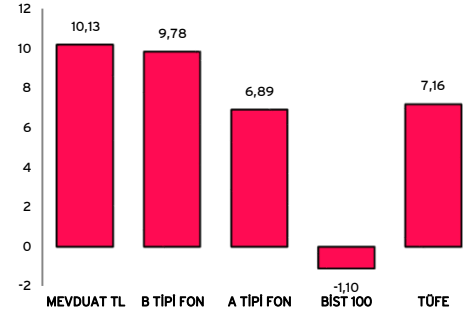
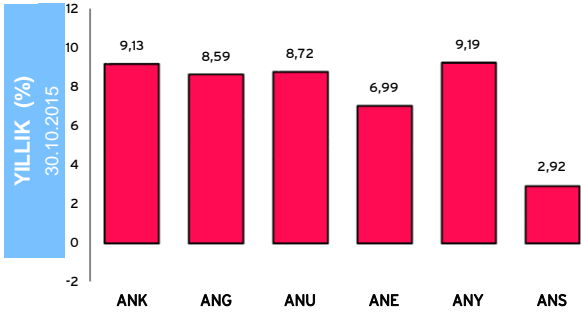
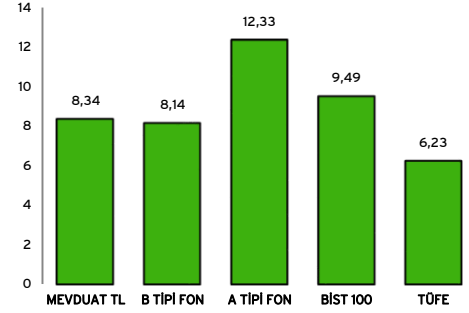
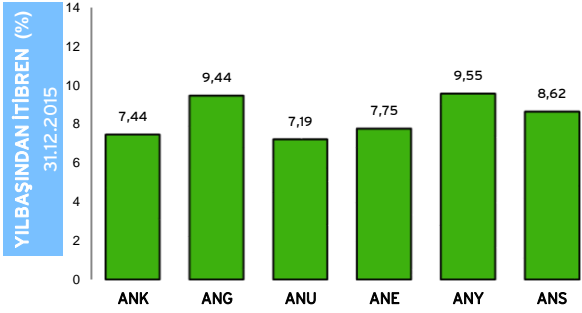
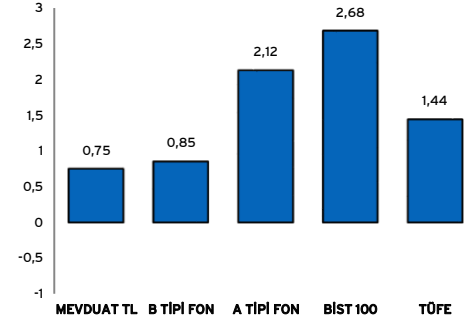
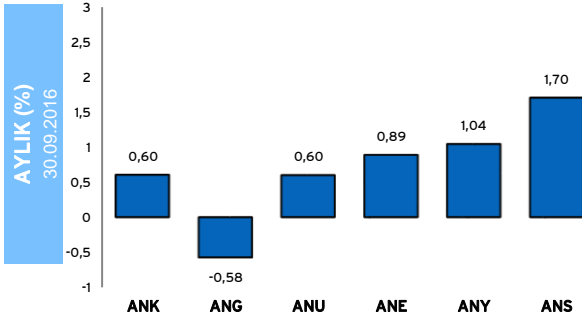
GSYH	Milli Gelir	İşsizlik	€/₺
31.061 Milyon TL*	9.261 USD	10,7	1,10

Türkiye İstatistik Kurumu (TÜİK) verileridir. GSYH 2016/2, Milli Gelir 2015, İşsizlik Ağustos 2016 verileridir. Euro/Dolar Paritesi için 31.10.2016 tarihi baz alınmıştır.*Cari Fiyatlar

Fon Getirileri

Bireysel Emeklilik Fon Performansı

Diğer Yatırım Araçları Getirileri

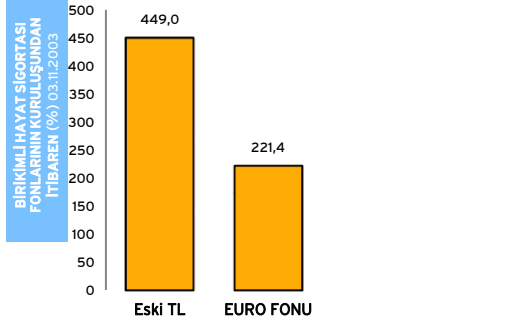
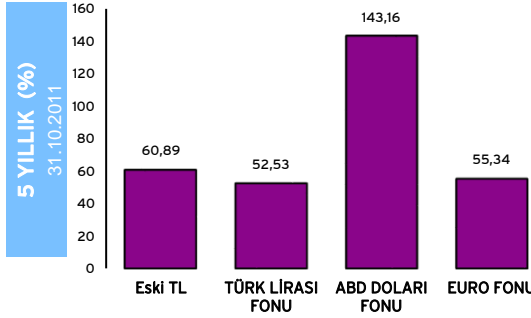
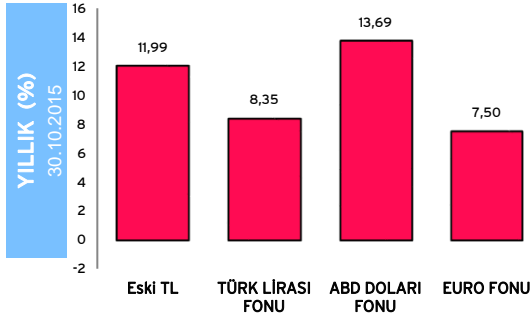
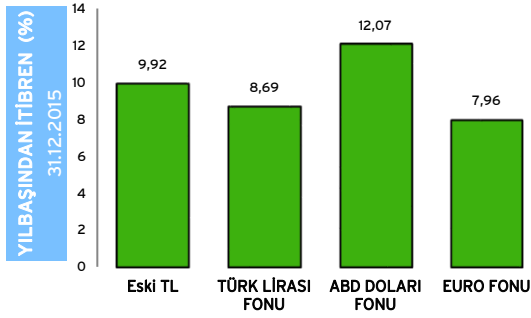
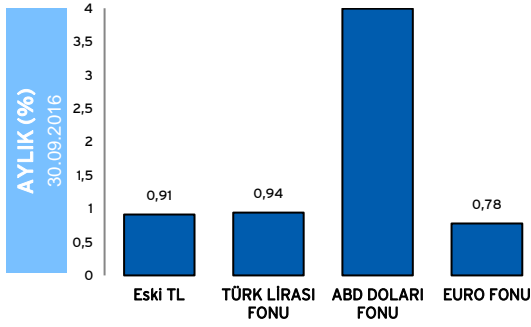


Fon Kodu	Fon Adı
ANK	PARA PİYASASI LİKİT - KAMU Emeklilik Yatırım Fonu
ANG	GELİR AMAÇLI KAMU BORÇLANMA ARAÇLARI STANDART Emeklilik Yatırım Fonu
ANU	GELİR AMAÇLI ESNEK Emeklilik Yatırım Fonu
ANE	DENGELİ Emeklilik Yatırım Fonu
ANY	ESNEK Emeklilik Yatırım Fonu (Fon kuruluş tarihi 13.10.2009'dur)
ANS	GELİR AMAÇLI HİSSE SENEDİ Emeklilik Yatırım Fonu
AEY	KATKI Emeklilik Yatırım Fonu

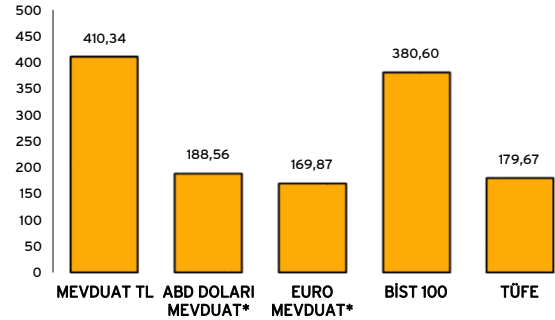
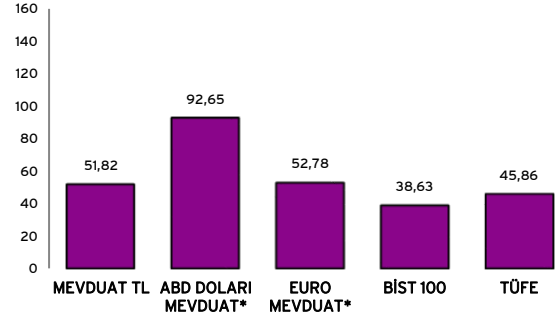
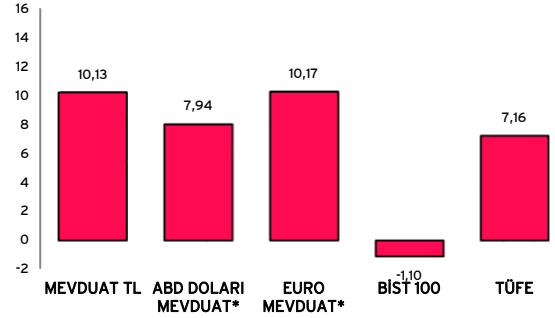
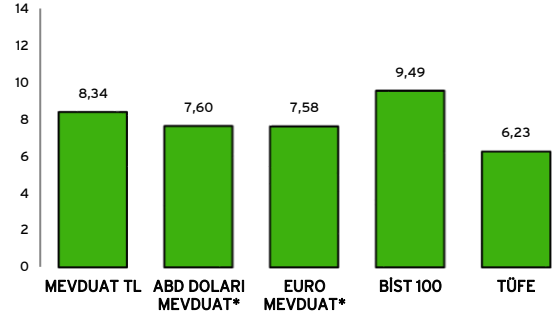
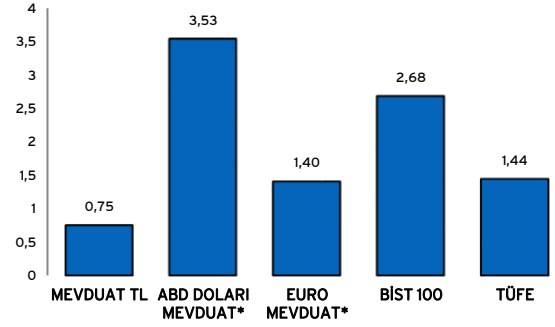
Fon Getirileri

Birikimli Hayat Sigortası Fon Getirileri *

*Fon kuruluş tarihi 15.03.2011'dir. Getiri oranları TL olarak hesaplanmıştır.



Diğer Yatırım Araçları Getirileri



*ABD DOLARI ve EURO Mevduatlarında kur değerleri de göz önünde bulundurularak TL bazında getiri hesaplanmıştır.

Karşılaştırmalı Getiri Değerlendirmesi

Fon Kodu	Karşılaştırma Ölçütü <i>Tüm grafikler ait oldukları dönemler arasındaki % değişimleri göstermektedir.</i>	Aylık		31.12.2015		Yıllık		5 Yıllık		Fonun Kuruluşundan İtibaren 03.11.2003	
		30.09.2016		(yılbaşından) İtibaren		30.10.2015		31.10.2011			
ANK PARA PIYASASI LİKİT - KAMU EYF	%25 ağırlıklı KYD TL Bono Endeksi (91 Gün), %70 ağırlıklı KYD Brüt Repo Endeksi(*), %3 ağırlıklı KYD 1 aylık Gösterge Mevduat Endeksi (TL), %2 ağırlıklı KYD ÖST Endeksi (Sabit), (*)Fonun karşılaştırma ölçütü ve yatırım stratejisi belirlenirken BPP işlemleri T.repo kapsamında değerlendirilmiştir. T.repo ve BPP işlemleri toplamı KYD Brüt Repo Endeksi ile kıyaslanacaktır.	0,60	0,61	7,44	7,94	9,13	9,82	44,68	51,93	271,42	332,19
ANG GELİR AMAÇLI KAMU BORÇLANMA ARAÇLARI STANDART EYF	%90 ağırlıklı KYD TL Bono Endeksi (TÜM), %2 ağırlıklı KYD O/N Brüt Repo Endeksi, %4 ağırlıklı KYD 1 Aylık Gösterge Mevduat Endeksi (TL), %2 ağırlıklı KYD ÖST Endeksi (Sabit) ve %2 KYD ÖST Endeksi (Değişken), (*)BPP işlemleri T.repo kapsamında değerlendirilmiştir. T.repo ve BPP işlemleri toplamı KYD Brüt Repo Endeksi ile kıyaslanacaktır.	-0,58	-0,42	9,44	11,46	8,59	10,99	39,11	50,85	328,13	347,02
ANU GELİR AMAÇLI ESNEK EYF*	*SPK'nun 28.03.2014 tarih ve 255 sayılı izni doğrultusunda fon ünvanı, "Aegon Emeklilik ve Hayat A.Ş. Gelir Amaçlı Esnek Emeklilik Yatırım Fonu" olarak değişmiştir. Değişiklikler, 26.05.2014 tarihinden geçerli olmak üzere uygulanmaya	0,60	0,71	7,19	8,15	8,72	0,00	43,83	0,00	77,50	0,00
ANE DENGELİ EYF	%30 ağırlıklı BİST Ulusal 100 Endeksi, %49 ağırlıklı KYD TL Bono Endeksi (547 Gün), %17 ağırlıklı KYD Brüt Repo Endeksi (*), %1 ağırlıklı KYD 1 aylık gösterge mevduat endeksi TL, %1 ağırlıklı KYD A Tipi Fon Endeksi, %1 ağırlıklı KYD ÖST Endeksi (Sabit), %1 ağırlıklı KYD ÖST Endeksi (Değişken), (*)BPP işlemleri, T.Repo kapsamında değerlendirilmiştir. T.repo ve BPP işlemleri toplamı KYD Brüt Repo Endeksi ile kıyaslanacaktır.	0,89	0,89	7,75	10,28	6,99	8,01	44,04	51,82	362,06	518,62
ANY* Esnek EYF	*Fonun kuruluş tarihi 13.10.2009'dur.	1,04	0,71	9,55	8,15	9,19	0,00	71,12	0,00	0,00	0,00
ANS GELİR AMAÇLI HİSSE SENEDİ EYF	%90 ağırlıklı BİST Ulusal 100 Endeksi, %9 ağırlıklı KYD Brüt Repo Endeksi(*), %1 ağırlıklı KYD A Tipi Fon Endeksi (*)BPP işlemleri T.repo kapsamında değerlendirilmiştir. T.repo ve BPP işlemleri toplamı KYD Brüt Repo Endeksi ile kıyaslanacaktır.	1,70	2,49	8,62	9,54	2,92	0,12	41,63	41,73	579,77	481,27

Fon Varlıkları Bireysel Emeklilik Fonları (Fon Büyüklüğü ve Birim Pay değerleri TL'dir)

ANK

PARA PIYASASI LİKİT - KAMU EYF

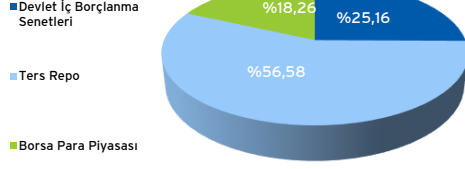
Risk Düzeyi: Düşük

Fon İşletim Gider Kesintisi (Günlük yüzbinde) : 2.73

Fon Büyüklüğü : 23.032.047 TL

Birim Pay Değeri : 0,037235 TL

Katılımcı Sayısı : 28.531



FONUN YATIRIM STRATEJİSİ

Devlet İç Borçlanma Senetleri %10 - 40
Türk Özel Sektör Borçlanma Senetleri %0 - 20
Ters Repo %30 - 60
Vadeli Mevduat %0 - 20
Takasbank Borsa Piyasası İşlemleri %0 - 20

ANG

GELİR AMAÇLI KAMU BORÇLANMA ARAÇLARI STANDART EYF

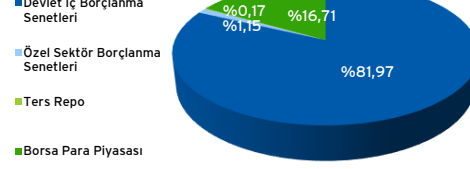
Risk Düzeyi: Düşük

Fon İşletim Gider Kesintisi (Günlük yüzbinde) : 4.75

Fon Büyüklüğü : 60.506.857 TL

Birim Pay Değeri : 0,042941 TL

Katılımcı Sayısı : 46.519



FONUN YATIRIM STRATEJİSİ

Türk Lirası Cinsinden Kamu Borçlanma Senetleri, Kıra Sertifikaları ve Gelir Ortaklığı Senetleri %78 - 100
Türk Özel Sektör Borçlanma Araçları %0 - 20
Takasbank Para Piyasası İşlemleri ve Ters Repo %0 - 2
Vadeli TL Mevduat / Katılma Hesabı %0 - 20

ANU

GELİR AMAÇLI ESNEK EYF*

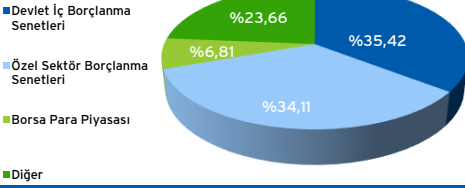
Risk Düzeyi: Yüksek

Fon İşletim Gider Kesintisi (Günlük yüzbinde) : 4.75

Fon Büyüklüğü : 5.337.332 TL

Birim Pay Değeri : 0,017796 TL

Katılımcı Sayısı : 5.523



FONUN YATIRIM STRATEJİSİ

Tüm yatırım araçları fon portföyüne alınabilir.

*SPK'nun 28.03.2014 tarih ve 255 sayılı izni doğrultusunda fon ünvanı, "Aegon Emeklilik ve Hayat A.Ş. Gelir Amaçlı Esnek Emeklilik Yatırım Fonu" olarak değiştirilmiştir. Değişiklikler, 26.05.2014 tarihinden geçerli olmak üzere uygulanmaya başlamıştır.

ANE

DENGELİ EYF

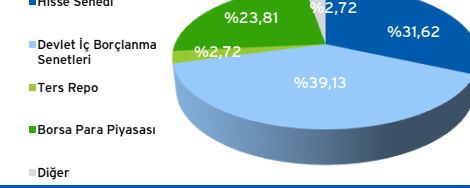
Risk Düzeyi: Orta

Fon İşletim Gider Kesintisi (Günlük yüzbinde) : 4.75

Fon Büyüklüğü : 30.123.882 TL

Birim Pay Değeri : 0,046331 TL

Katılımcı Sayısı : 29.636



FONUN YATIRIM STRATEJİSİ

Türk Hisse Senetleri %15 - 45, Devlet İç Borçlanma Senetleri %35 - 65, Ters Repo ve Borsa Para Piyasası İşlemleri %5 - 35(*), Yatırım Fonu Katılma Payları, Borsa Yatırım Fonu Katılma Payları, Yabancı Yatırım Fonu Katılma Payları, Serbest Yatırım Fonu Katılma Payları, Korumalı veya Garantili Yatırım Fonu Katılma Payları %0 - 20(**), Vadeli mevduat %0 - 20, Türk Özel Sektör Borçlanma Araçları, Finansman Bonoları ve Varlığa Dayalı Menkul Kıymetler %0 - 10
(*) Borsa Para Piyasası İşlemlerinin oranı % (yüzde) 20'yi geçemez. (**) Her bir fonun payı, portföy değerinin % (yüzde) 4'ünü geçemez.

ANY

ESNEK EYF

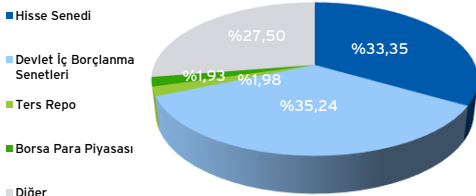
Risk Düzeyi: Yüksek

Fon İşletim Gider Kesintisi (Günlük yüzbinde) : 5.43

Fon Büyüklüğü : 2.271.668 TL

Birim Pay Değeri : 0,014379 TL

Katılımcı Sayısı : 1.129



FONUN YATIRIM STRATEJİSİ

Tüm yatırım araçları fon portföyüne alınabilir, ancak ağırlıklı olarak kamu borçlanma araçları ve hisse senetlerine yatırım yapılacaktır.

ANS

GELİR AMAÇLI HİSSE SENEDİ EYF

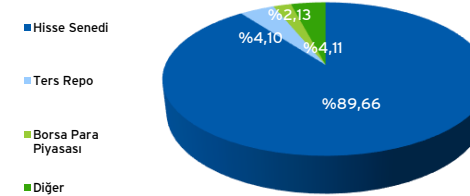
Risk Düzeyi: Yüksek

Fon İşletim Gider Kesintisi (Günlük yüzbinde) : 5.43

Fon Büyüklüğü : 21.077.579 TL

Birim Pay Değeri : 0,068235 TL

Katılımcı Sayısı : 19.986



FONUN YATIRIM STRATEJİSİ

Türk Hisse Senetleri %80-%100
Ters Repo Ve Borsa Para Piyasası İşlemleri %0-%20
Yatırım Fonu Katılma Payları, Borsa Yatırım Fonu Katılma Payları, Yabancı Yatırım Fonu Katılma Payları, Serbest Yatırım Fonu Katılma Payları, Korumalı veya Garantili Yatırım Fonu Katılma Payları %0-%20(*)
(*) Her bir fonun payı, portföy değerinin % (yüzde) 4'ünü geçemez.

Fon Varlıkları Devlet Katkısı Fonları (Fon Büyüklüğü ve Birim Pay değerleri TL'dir)

AEY

KATKI EYF

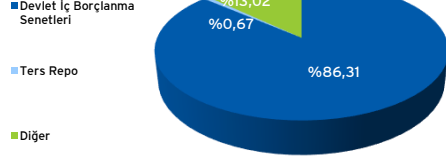
Risk Düzeyi: Düşük

Fon İşletim Gider Kesintisi (Günlük yüzde) : 0.75

Fon Büyüklüğü : 14.212.631 TL

Birim Pay Değeri : 0,012328 TL

Katılımcı Sayısı : 12.229



FONUN YATIRIM STRATEJİSİ

Hazine Müsteşarlığı tarafından ihraç edilen Türk Lirası cinsinden borçlanma araçları %75 - 100; Vadeli Mevduat, Katılma Hesabı, Borsada İşlem Görmesi Kaydıyla Bankalar Tarafından İhraç Edilen Borçlanma Araçları %0 - 15; Ters Repo ve Takasbank Para Piyasası İşlemleri %0 - 1

FONUN KARŞILAŞTIRMA ÖLÇÜTÜ

%97 KYD Tüm Bono Endeksi, %1 KYD O/N Repo (Brüt) Endeksi, %1 KYD Mevduat Endeksi ve %1 KYD ÖST Sabit Endeksidir.

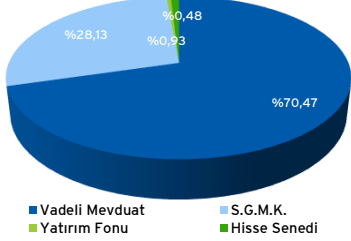
Bireysel Emeklilik'te
%25
Devlet Katkısı

Fon Varlıkları Birikimli Hayat Sigortası Fonları (Fon Büyüklüğü ve Birim Pay değerleri TL'dir)

TÜRK LİRASI FONU

Fon Büyüklüğü : 301.452.890 TL

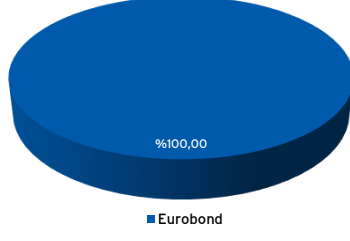
Birim Pay Değeri : 1,723541 TL



ABD DOLARI FONU

Fon Büyüklüğü : 9.092.960 \$

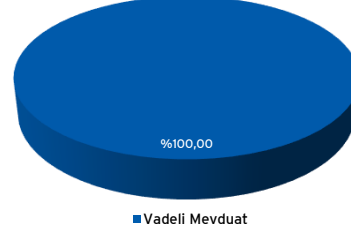
Birim Pay Değeri : 3,058345 TL



EURO FONU

Fon Büyüklüğü : 17.557 €

Birim Pay Değeri : 3,375776 TL



Açıklamalar

1. Bu rapor, Aegon Emeklilik ve Hayat A.Ş. Fon Yönetimi tarafından hazırlanmıştır. 2. Tüm fonların geçmiş getirileri gelecek dönem performansı için gösterge sayılmaz. 3. Doküman Aegon Emeklilik ve Hayat A.Ş. müşterilerinin bilgilendirilmesi amacıyla hazırlanmıştır. Fon bülteni içinde yer alan açıklama ve getiri karşılaştırmaları reklam ve ilan niteliğinde olmayıp, performans niteliğinde değildir. Yatırım danışmanlığı hizmeti aracı kurumlar, portföy yönetim şirketleri, mevduat kabul etmeyen bankalar ile müşteri arasında imzalanacak yatırım danışmanlığı sözleşmesi çerçevesinde sunulmaktadır. Burada yer alan yorum ve tavsiyeler, yorum ve tavsiyede bulunanların kişisel görüşlerine dayanmaktadır. 5. Bu görüşler mali durumunuz ile risk ve getiri tercihlerinize uygun olmayabilir. Bu nedenle, burada yer alan bilgilere dayanarak yatırım kararı verilmesi beklentilerinize uygun sonuçlar doğurmayabilir. 6. Bu bültendeki bilgiler güvenilirliğine inanılan kaynaklardan derlenmiş olup, üçüncü şahıslar tarafından hiçbir şekilde yatırımlarına garanti beyanı olarak algılanamaz. Hesaplama yöntemlerinden kaynaklanan farklılıklardan, bülten ve bilgilerin elde edildiği kaynaklardaki hata ve eksikliklerden kurumumuz sorumlu değildir. 7. Bu bilgiler ışığında üçüncü şahıslara alışı ya da satış yapmaları yolunda herhangi bir teklifte bulunulmamaktadır. Bu bilgiler ışığında yapılacak ileriye dönük yatırımların sonuçlarından Aegon Emeklilik ve Hayat A.Ş. sorumlu tutulamaz. Diğer yatırım araçları getirileri sayfasında yer alan veriler TÜFE TÜİK'ten, BİST 100 BİST'dan, Mevduat TL, Mevduat ABD Doları ve Mevduat EURO T.C Merkez Bankası'ndan, Fon Endeksleri ise Türkiye Kurumsal Yatırımcılar Derneği Endeks Değerleri'nden alınmıştır.

KREDİ 1000 TL'YE
MASRAFLARINIZDA VARAN İNDİRİM
AEGON'DA!

TEKLİF AL

AEGON
Direkt

MÜŞTERİ HİZMETLERİ
0850 222 34 66