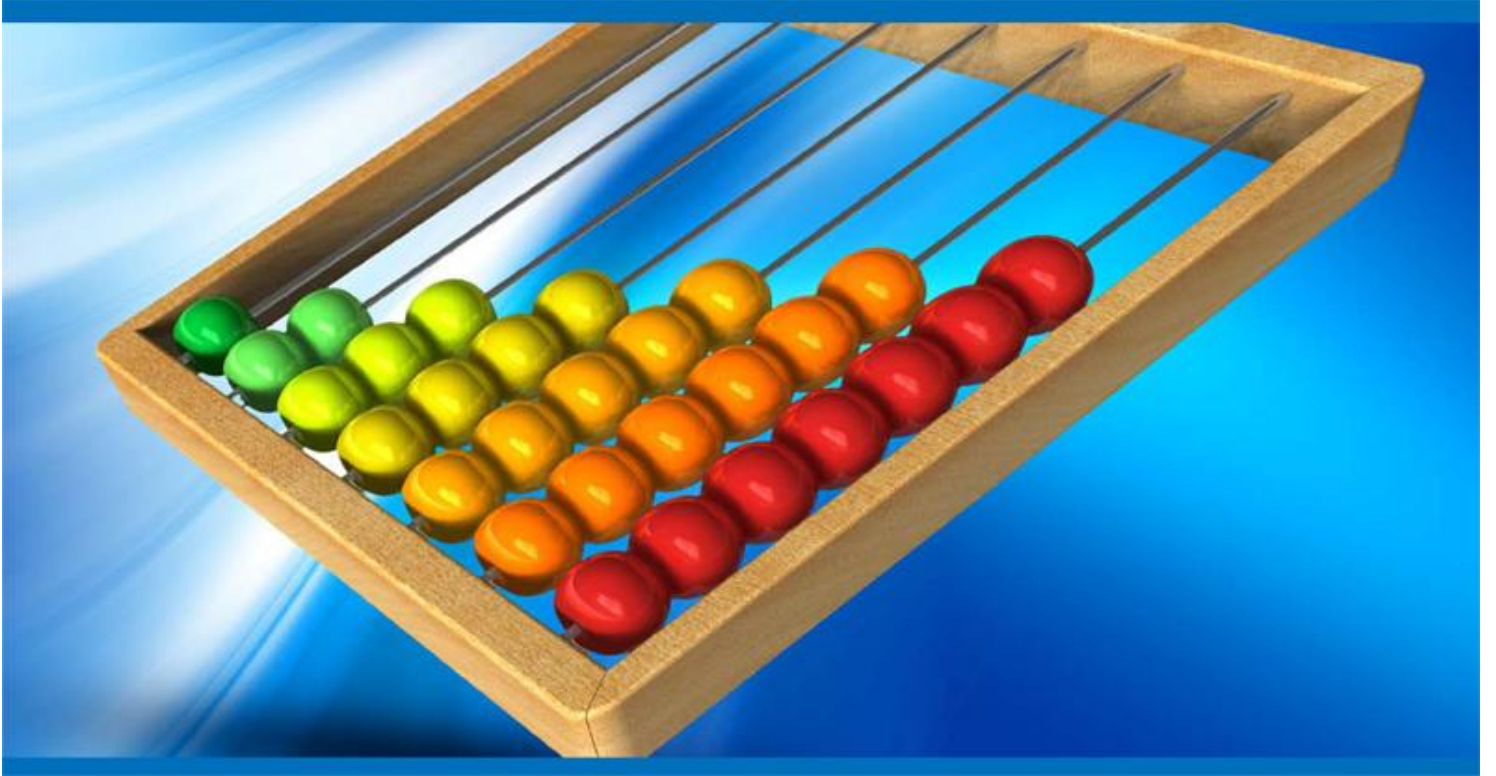


Güven, Saygı, Kalite ve Şeffaflık

AEGON, hayat sigortası, emeklilik ve fon yönetimi alanlarında, uluslararası tecrübe ve başarılarla sahip, Amerika, Avrupa ve Asya'da faaliyet gösteren şirketleri ile dünyada lider konumdaki şirketlerden biridir.

Hollanda merkezli AEGON; kendisine ilke edindiği güven, saygı, kalite, şeffaflık özdeğerleri ile 40 milyonu aşkın müşterisinin finansal ihtiyaçlarına en uygun ürün ve hizmetleri sunarak onlara daha fazla kazandırmayı hedefler. Hisseleri Amsterdam, Londra, New York ve Tokyo borsalarında işlem gören AEGON, 26 binden fazla çalışanı ile 20'den fazla pazarda 413 milyar Euro yatırımı büyük bir sorumluluk anlayışı ve başarı ile yönetir.



EKONOMİK YORUMLAR

2003 Temel Yıllı Tüketici Fiyatları Endeksi'nde bir önceki aya göre %0,38, bir önceki yılın Aralık ayına göre %6,16, bir önceki yılın aynı ayına göre %6,16 ve on iki aylık ortalamalara göre %8,89 artış gerçekleşti.

2003 Temel Yıllı Üretici Fiyatları Endeksi'nde bir önceki aya göre %0,12 düşüş, bir önceki yılın aynı ayına göre %2,45 ve on iki aylık ortalamalara göre %6,09 artış gösterdi.

Kasım ayında, 2011 yılının aynı ayına göre ihracat %24,8 artarak 13.829 milyon dolar, ithalat %12,5 artarak 20.986 milyon dolar olarak gerçekleşti. Aynı dönemde dış ticaret açığı 7.571 milyon dolardan 7.158 milyona geriledi.

Merkez Bankası Para Politikası Kurulu, politika faizi olan bir hafta vadeli repo ihale faiz oranını yüzde 5,75'ten yüzde 5,50'ye düşürdü. Kurul, gecelik faiz oranlarını borçlanmada yüzde 5 ve borç vermede ise yüzde 9'da sabit tuttu.

OECD verilerine göre, 2003-2012 döneminde (2012 yılı tahmini olarak alınmıştır) Dünya ekonomisi %3,5, OECD ülkeleri %1,7 oranında büyürken, Türkiye ekonomisi ortalama %5,1 oranında büyüyerek en çok büyüyen ülke olacaktır.

Uluslararası kredi derecelendirme kuruluşu Standard and Poor's, Yunanistan'ın kredi notunu CCC'den seçilmiş temerrüt seviyesi olan SD'ye düşürdü.

Gösterge tahvil bileşik faizi %5,90 seviyelerinden başladığı ayı hafif yükselerek %6,15 bileşik seviyelerinden kapattı.

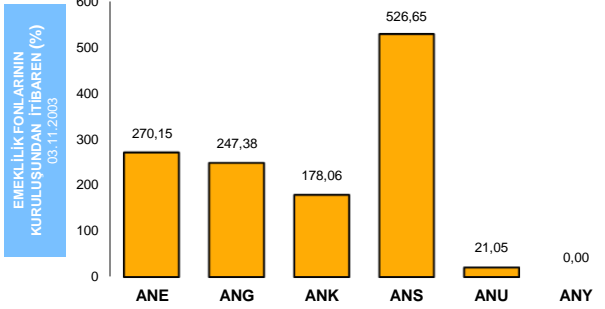
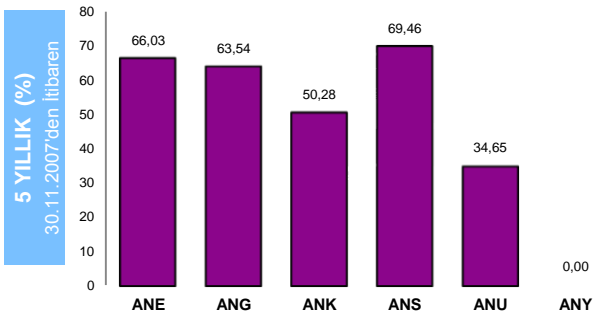
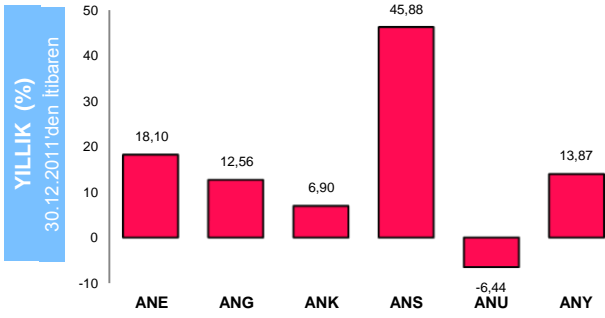
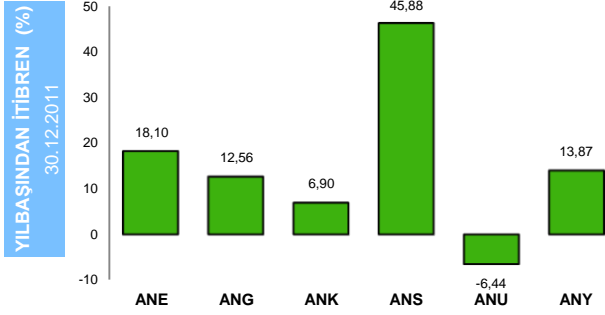
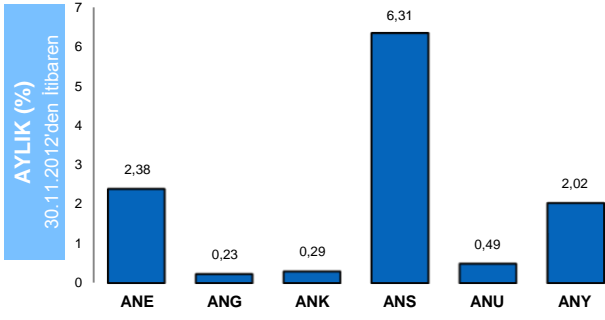
Dolar/TL kuru ay içinde oldukça sıkışık hareket ederek 1,78-1,80 bandının dışına çıkmadı ve 1,785 seviyelerinden kapanış yaptı.

İMKB 100 endeksi ay içinde tarihi en yüksek seviyeleri gördü ve 5.149 puan artarak (%7,05) rekor seviye olan 78.208 puandan ayı kapattı.

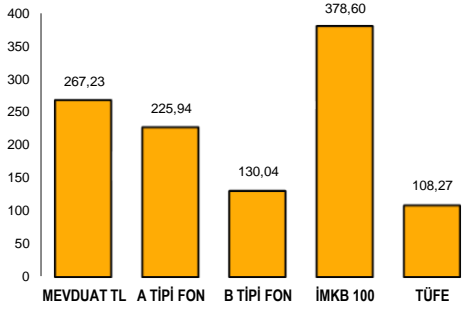
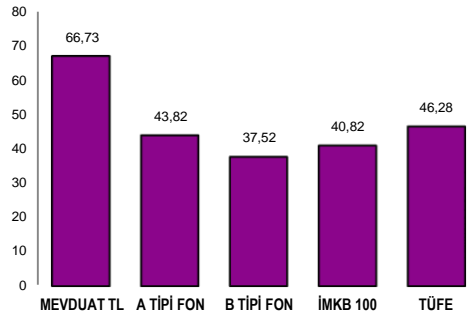
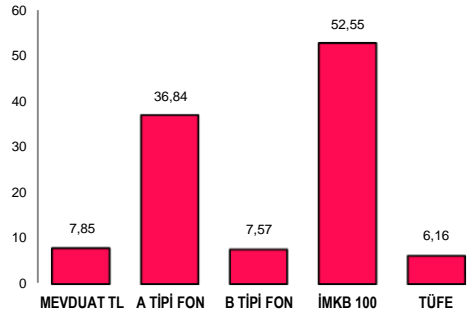
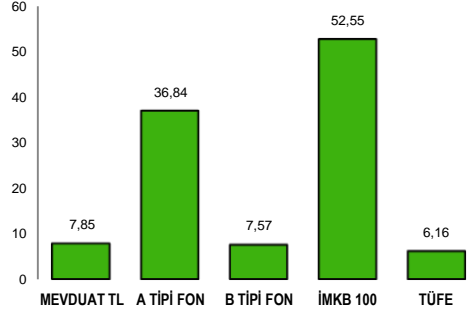
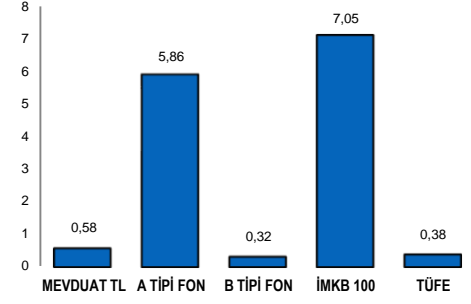
GSYH	Milli Gelir	İşsizlik	€/€
377.584 Milyon TL*	10.444 USD	9,1	1,3192

Türkiye İstatistik Kurumu (TÜİK) verileridir. GSYH 2012/3, Milli Gelir 2011, İşsizlik Eylül 2012 verileridir. Euro/Dolar Paritesi için 31.12.12 tarihi baz alınmıştır.*Cari Fiyatlar

Bireysel Emeklilik Fon Performansı



Diğer Yatırım Araçları Getirileri

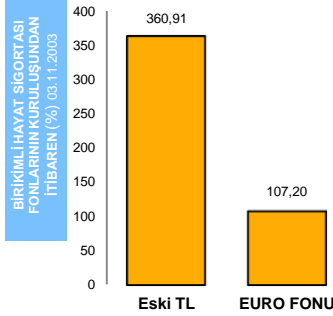
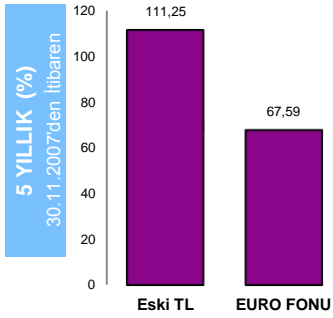
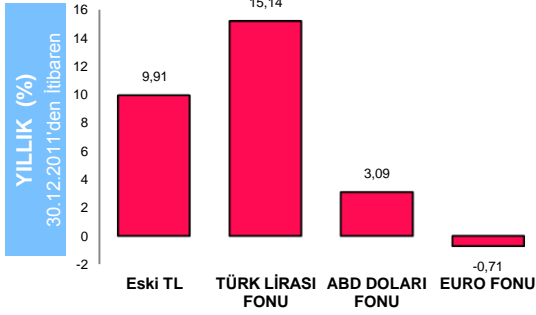
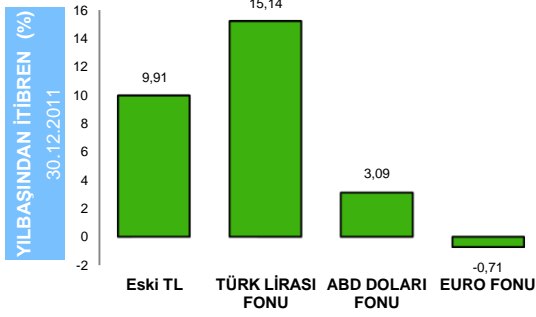
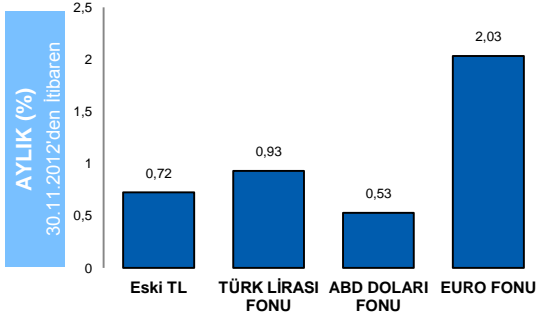


Fon Kodu	Fon Adı
ANK	PARA PIYASASI LİKİT - KAMU Emeklilik Yatırım Fonu
ANG	GELİR AMAÇLI KAMU BORÇLANMA ARAÇLARI Emeklilik Yatırım Fonu
ANU	GELİR AMAÇLI ULUSLAR ARASI BORÇLANMA ARAÇLARI Emeklilik Yatırım Fonu
ANE	DENGELİ Emeklilik Yatırım Fonu
ANY	ESNEK Emeklilik Yatırım Fonu (Fon kuruluş tarihi 13.10.2009'dur)
ANS	GELİR AMAÇLI HİSSE SENEDİ Emeklilik Yatırım Fonu

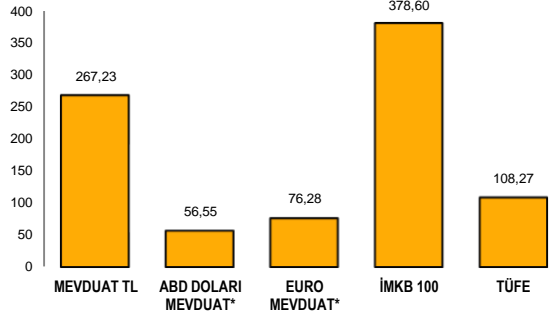
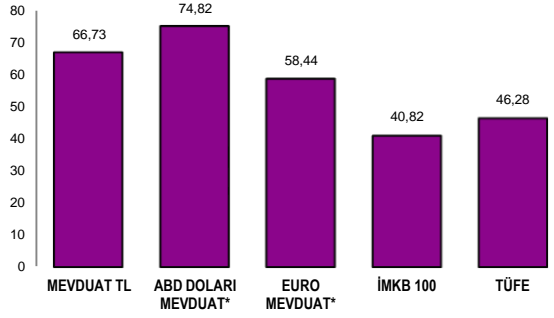
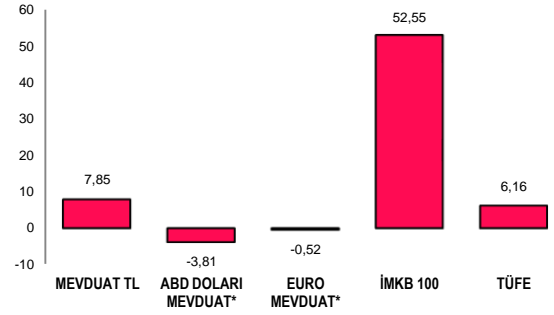
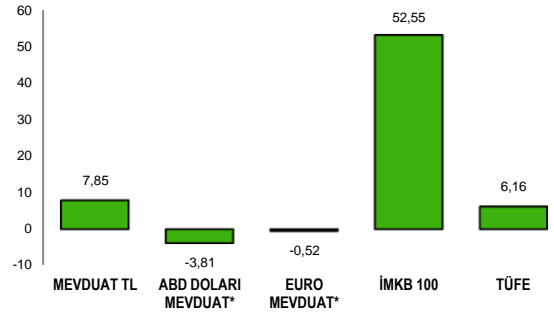
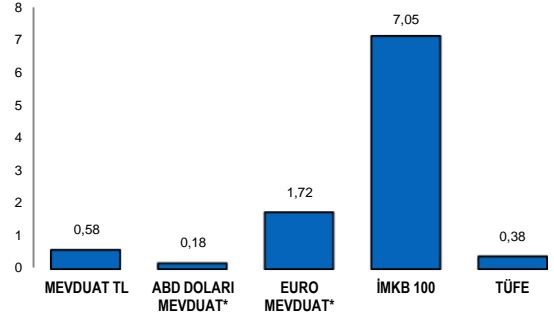
FONLARINIZI YILDA 6 DEFA DEĞİŞTİREBİLECEĞİNİZİ UNUTMAYIN!

Birikimli Hayat Sigortası Fon Getirileri *

*Fon kuruluş tarihi 12.04.2010'dur. Getiri oranları TL olarak hesaplanmıştır.



Diğer Yatırım Araçları Getirileri



*ABD DOLARI ve EURO Mevduatlarında kur değerleri de göz önünde bulundurularak TL bazında getiri hesaplanmıştır.



KARŞILAŞTIRMALI GETİRİ DEĞERLENDİRMESİ

Fon Kodu	Karşılaştırma Ölçütü <i>Tüm grafikler ait oldukları dönemler arasındaki % değişimleri göstermektedir.</i>	Aylık		30.12.2011		Yıllık		5 Yıllık		Fonun Kuruluşundan İtibaren	
		30.11.2012'den İtibaren		(yılbaşından) İtibaren		30.12.2011'den İtibaren		30.11.2007'den İtibaren		İtibaren 03.11.2003	
ANK PARA PIYASASI LİKİT - KAMU EYF	%25 ağırlıklı KYD TL Bono Endeksi (91 Gün), %70 ağırlıklı KYD Brüt Repo Endeksi(*), %3 ağırlıklı KYD 1 aylık Gösterge Mevduat Endeksi (TL), %2 ağırlıklı KYD ÖST Endeksi (Sabit)	0,29	0,39	6,90	8,49	6,90	8,49	50,28	61,34	178,06	213,61
ANG GELİR AMAÇLI KAMU BORÇLANMA ARAÇLARI EYF	%88 ağırlıklı KYD TL Bono Endeksi (547 Gün), %9 ağırlıklı KYD Brüt Repo Endeksi (*), %1 ağırlıklı KYD 1 Aylık Gösterge Mevduat Endeksi (TL), %1 ağırlıklı KYD ÖST Endeksi (Değişken), %1 ağırlıklı KYD ÖST Endeksi (Sabit)	0,23	0,27	12,56	15,02	12,56	15,02	63,54	73,02	247,38	242,69
ANU GELİR AMAÇLI ULUSLAR ARASI BORÇLANMA ARAÇLARI EYF	%45 ağırlıklı USG1TR Bloomberg Bond Indices US Govt. 1-3 Yr Treasury, %45 ağırlıklı GRG1TRBloomberg Bond Indices Germany Govt 1-3 Yr Treasury, %8 ağırlıklı KYD Brüt Repo Endeksi, %1 ağırlıklı KYD TL Bono Endeksi (182 Gün), %1 ağırlıklı KYD Eurobond Endeksi (USD-TL)	0,49	0,98	-6,44	-3,05	-6,44	-3,05	34,65	93,96	21,05	141,68
ANE DENGELİ EYF	%30 ağırlıklı IMKB Hisse Senetleri Piyasası Ulusal 100 Endeksi, %49 ağırlıklı KYD TL Bono Endeksi (547 Gün), %17 ağırlıklı KYD Brüt Repo Endeksi (*), %1 ağırlıklı KYD 1 aylık gösterge mevduat endeksi TL, %1 ağırlıklı KYD A Tipi Fon Endeksi, %1 ağırlıklı KYD ÖST Endeksi (Sabit), %1 ağırlıklı KYD ÖST Endeksi (Değişken)	2,38	2,48	18,10	25,27	18,10	25,27	66,03	68,57	270,15	400,00
ANY* Esnek EYF	Fonun yönetim stratejisinin, karşılaştırma ölçütü kullanmaya elverişli olmaması nedeniyle karşılaştırma ölçütü belirlenmemiştir.	2,02	0,00	13,87	0,00	13,87	0,00				
ANS GELİR AMAÇLI HİSSE SENEDİ EYF	%90 ağırlıklı IMKB Hisse Senetleri Piyasası Ulusal 100 Endeksi, %9 ağırlıklı KYD Brüt Repo Endeksi(*), %1 ağırlıklı KYD A Tipi Fon Endeksi	6,31	6,88	45,88	49,74	45,88	49,74	69,46	48,11	526,65	467,92

FON VARLIKLARI

BİREYSEL EMEKLİLİK FONLARI

(Fon Büyüklüğü ve Birim Pay değerleri TL'dir)

ANK

PARA PIYASASI LİKİT - KAMU EYF

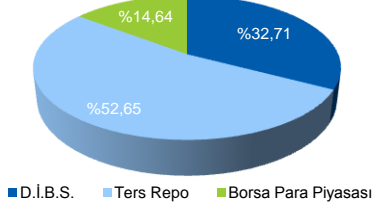
Risk Düzeyi: Düşük

Fon İşletim Gider Kesintisi (Yıllık yüzbinde) : 4.38

Fon Büyüklüğü : 18.133.311 TL

Birim Pay Değeri : 0,027876 TL

Katılımcı Sayısı : 30.971



FONUN YATIRIM STRATEJİSİ

Devlet İç Borçlanma Senetleri %20 - 50

Ters Repo %50 - 80

Vadeli Mevduat %0 - 20

Takasbank Borsa Piyasası İşlemleri %0 - 20

ANG

GELİR AMAÇLI KAMU BORÇLANMA ARAÇLARI EYF

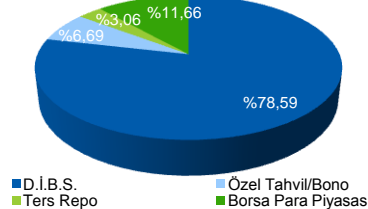
Risk Düzeyi: Düşük

Fon İşletim Gider Kesintisi (Yıllık yüzbinde) : 5.48

Fon Büyüklüğü : 54.587.304 TL

Birim Pay Değeri : 0,034842 TL

Katılımcı Sayısı : 53.946



FONUN YATIRIM STRATEJİSİ

Devlet İç Borçlanma Senetleri %70 - 100

Ters Repo VE Borsa Para Piyasası İşlemleri* %0 - 30

Vadeli Mevduat %0 - 20

*Borsa Para Piyasası İşlemlerinin oranı %(yüzde) 20'yi geçemez

ANU

GELİR AMAÇLI ULUSLAR ARASI BORÇLANMA ARAÇLARI EYF

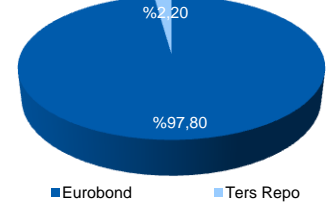
Risk Düzeyi: Orta

Fon İşletim Gider Kesintisi (Yıllık yüzbinde) : 5.75

Fon Büyüklüğü : 3.217.774 TL

Birim Pay Değeri : 0,012136 TL

Katılımcı Sayısı : 7.926



FONUN YATIRIM STRATEJİSİ

Devlet İç Borçlanma Senetleri %0 - 5

Devlet Dış Borçlanma Senetleri %0 - 5

Ters Repo ve Borsa Para Piyasası İşlemleri %0 - 20

Sabit Getirili Yabancı Menkul Kıymetler %80 - 100

ANE

DENGELİ EYF

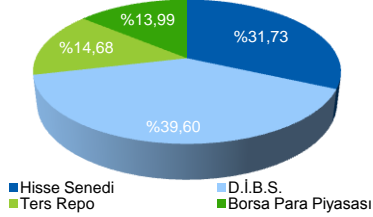
Risk Düzeyi: Orta

Fon İşletim Gider Kesintisi (Yıllık yüzbinde) : 6.03

Fon Büyüklüğü : 31.006.130 TL

Birim Pay Değeri : 0,037115 TL

Katılımcı Sayısı : 37.577



FONUN YATIRIM STRATEJİSİ

Türk Hisse Senetleri %15 - 45

Devlet İç Borçlanma Senetleri %35 - 65

Ters Repo ve Borsa Para Piyasası İşlemleri* %5 - 35

Vadeli Mevduat %0 - 20

*Borsa Para Piyasası İşlemlerinin oranı %(yüzde) 20'yi geçemez

ANY

ESNEK EYF

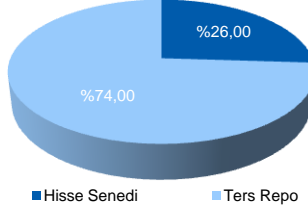
Risk Düzeyi: Orta

Fon İşletim Gider Kesintisi (Yıllık yüzbinde) : 6.03

Fon Büyüklüğü : 1.988.897 TL

Birim Pay Değeri : 0,011579 TL

Katılımcı Sayısı : 1.603



FONUN YATIRIM STRATEJİSİ

Tüm yatırım araçları fon portföyüne alınabilir, ancak ağırlıklı olarak kamu borçlanma araçları ve hisse senetlerine yatırım yapılacaktır.

ANS

GELİR AMAÇLI HİSSE SENEDİ EYF

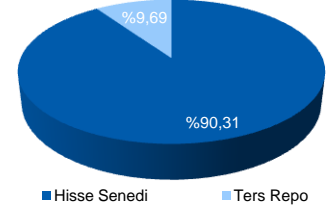
Risk Düzeyi: Yüksek

Fon İşletim Gider Kesintisi (Yıllık yüzbinde) : 6.03

Fon Büyüklüğü : 23.411.656 TL

Birim Pay Değeri : 0,062903 TL

Katılımcı Sayısı : 25.540



FONUN YATIRIM STRATEJİSİ

Türk Hisse Senetleri %80 - 100

Ters Repo ve Borsa Para Piyasası İşlemleri %0 - 20

FON VARLIKLARI

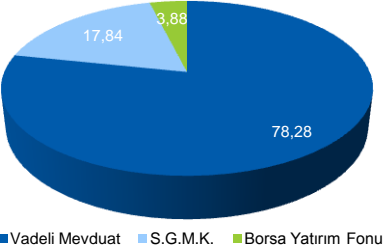
BİRİKİMLİ HAYAT SİGORTASI FONLARI

(Fon Büyüklüğü ve Birim Pay değerleri TL'dir)

TÜRK LİRASI FONU

Fon Büyüklüğü : 38.577.823 TL

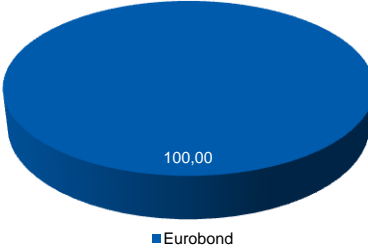
Birim Pay Değeri : 1,307579 TL



ABD DOLARI FONU

Fon Büyüklüğü : 946.938 \$

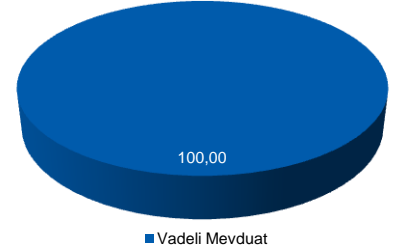
Birim Pay Değeri : 1,425539 TL



EURO FONU

Fon Büyüklüğü : 181.124 €

Birim Pay Değeri : 2,176136 TL



Açıklamalar

1. Bu rapor, AEGON Emeklilik ve Hayat A.Ş. Fon Yönetimi tarafından hazırlanmıştır. 2. Tüm fonların geçmiş getirileri gelecek dönem performansı için gösterge sayılmaz. 3. Doküman AEGON Emeklilik ve Hayat A.Ş. müşterilerinin bilgilendirilmesi amacıyla hazırlanmıştır. Fon bülteni içinde yer alan açıklama ve getiri karşılaştırmaları reklam ve ilan niteliğinde olmayıp, kurum içi birebir sunumlarda kullanılmak üzere özel hazırlanmış olup, performans niteliğinde değildir. Yatırım danışmanlığı hizmeti aracı kurumlar, portföy yönetim şirketleri, mevduat kabul etmeyen bankalar ile müşteri arasında imzalanacak yatırım danışmanlığı sözleşmesi çerçevesinde sunulmaktadır. Burada yer alan yorum ve tavsiyeler, yorum ve tavsiyede bulunanların kişisel görüşlerine dayanmaktadır. 5. Bu görüşler mali durumunuz ile risk ve getiri tercihinize uygun olmayabilir. Bu nedenle, burada yer alan bilgilere dayanarak yatırım kararı verilmesi beklentilerinize uygun sonuçlar doğurmayabilir. 6. Bu bültendeki bilgiler güvenilirliğine inanılan kaynaklardan derlenmiş olup, üçüncü şahıslar tarafından hiçbir şekilde yatırımlarına garanti beyanı olarak algılanamaz. Hesaplama yöntemlerinden kaynaklanan farklılıklardan, bülten ve bilgilerin elde edildiği kaynaklardaki hata ve eksikliklerden kurumumuz sorumlu değildir. 7. Bu bilgiler ışığında üçüncü şahıslara alış veya satış yapmaları yolunda herhangi bir teklifte bulunulmamaktadır. Bu bilgiler ışığında yapılacak ileriye dönük yatırımların sonuçlarından AEGON Emeklilik ve Hayat A.Ş. sorumlu tutulamaz. Diğer yatırım araçları getirileri sayfasında yer alan veriler TÜFE TÜİK'ten, İMKB 100 İMKB'den, Mevduat TL , Mevduat ABD Doları ve Mevduat EURO T.C Merkez Bankası'ndan, Fon Endeksleri ise Türkiye Kurumsal Yatırımcılar Derneği Endeks Değerleri'nden alınmıştır.